

早期発見の重要性

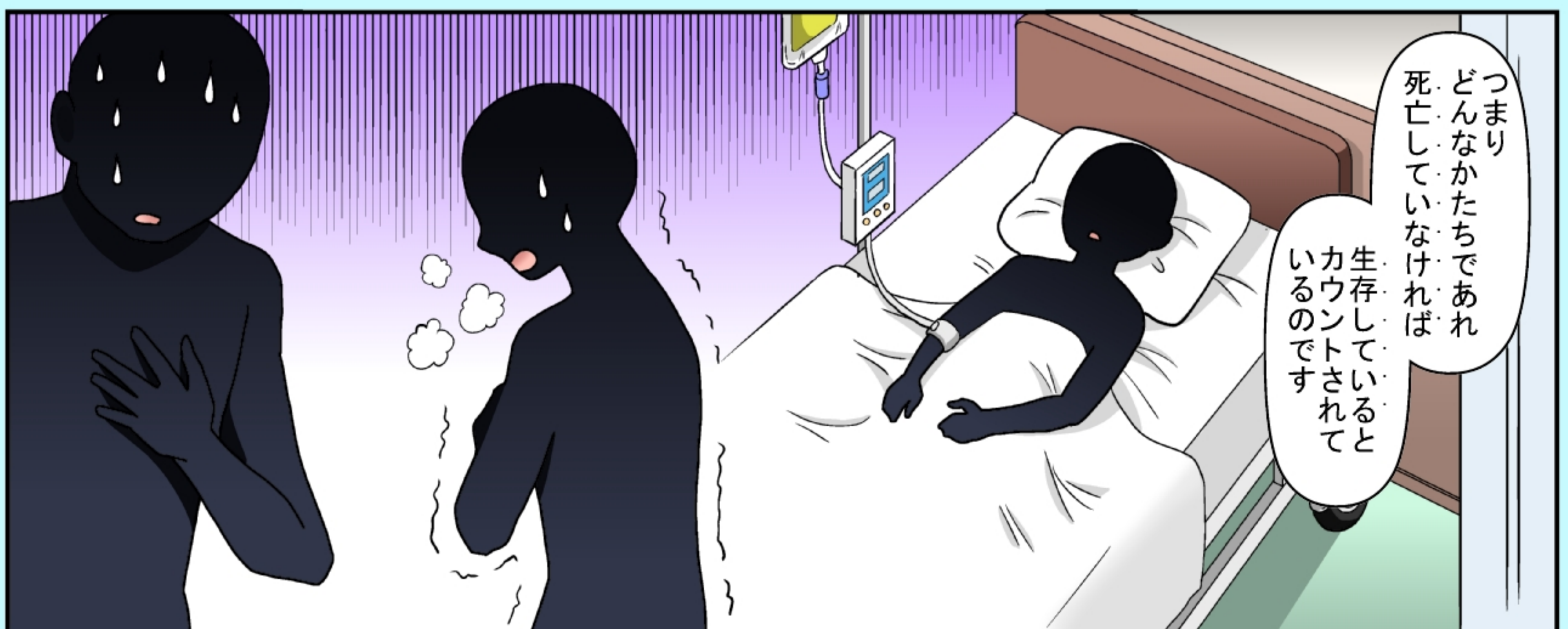
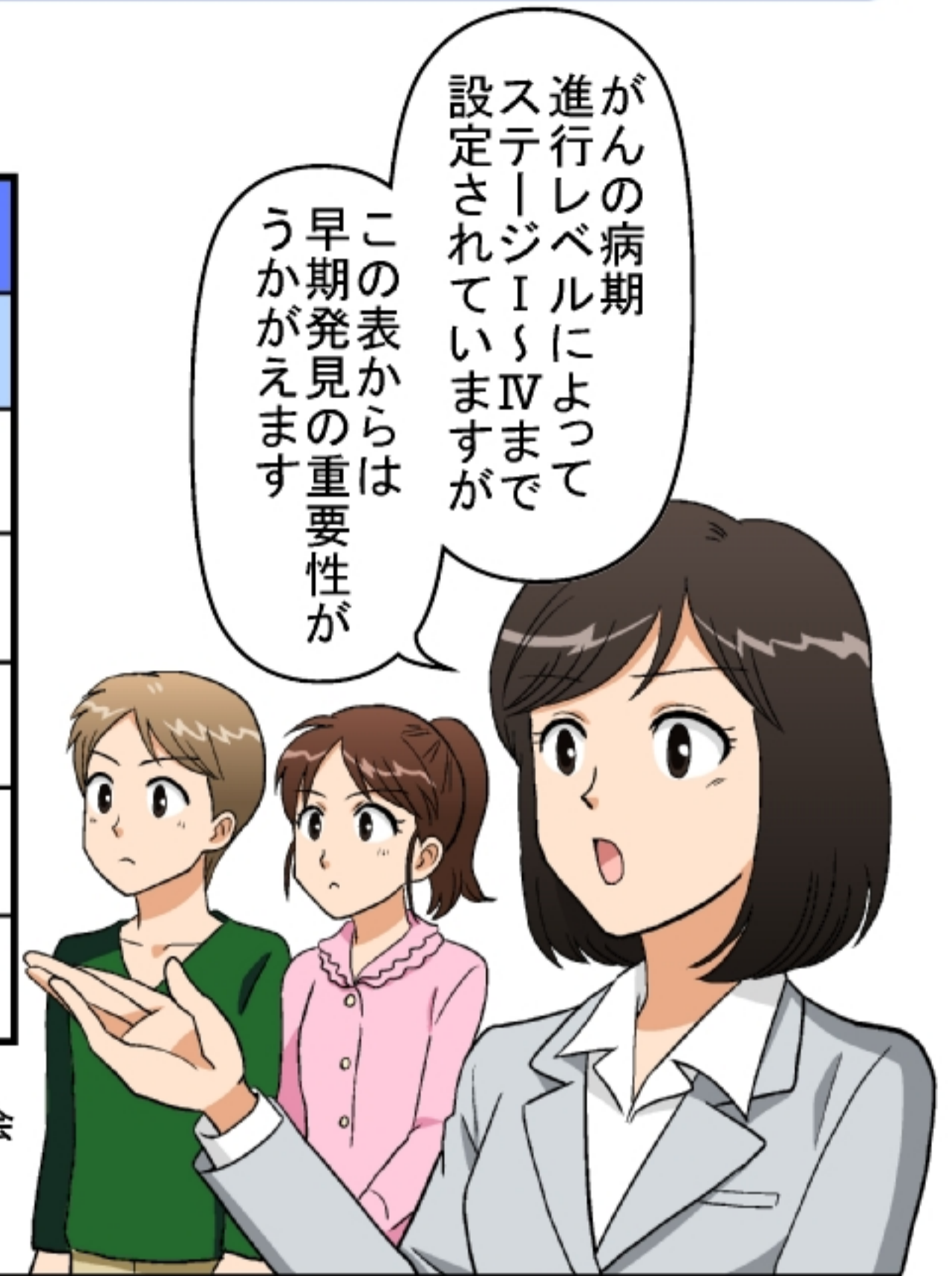


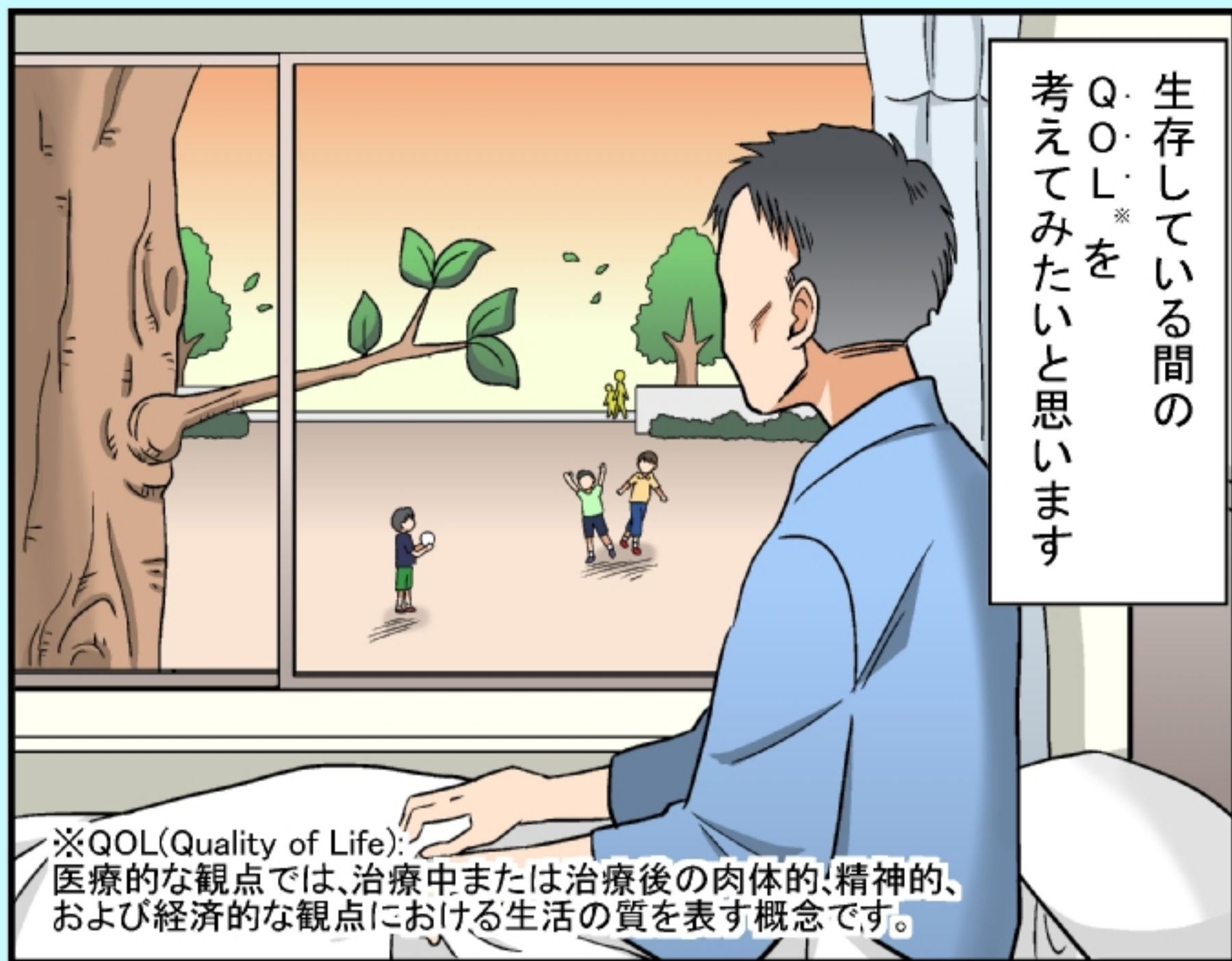
PM181501 原作：久米慶 監修：馬淵知子(医師) 作画：マンガ制作.com

がんの病期(進行レベル)別5年相対生存率(%)

部位	5年生存率			
	ステージⅠ	ステージⅡ	ステージⅢ	ステージⅣ
胃	97.4%	65.0%	47.1%	7.2%
大腸	97.6%	90.0%	84.2%	20.2%
肺	81.8%	48.4%	21.2%	4.5%
乳	100.0%	96.0%	80.8%	37.1%
子宮頸	92.3%	77.6%	62.8%	26.6%

出典：全がん協部位別臨床病期別5年相対生存率(2007-2009年診断症例)全国がんセンター協議会





生存している間の
QOL*を
考えてみたいと思います

※QOL(Quality of Life):
医療的な観点では、治療中または治療後の肉体的、精神的、
および経済的な観点における生活の質を表す概念です。



人間の命を
生存か死亡かと
単純に分けるのではなく

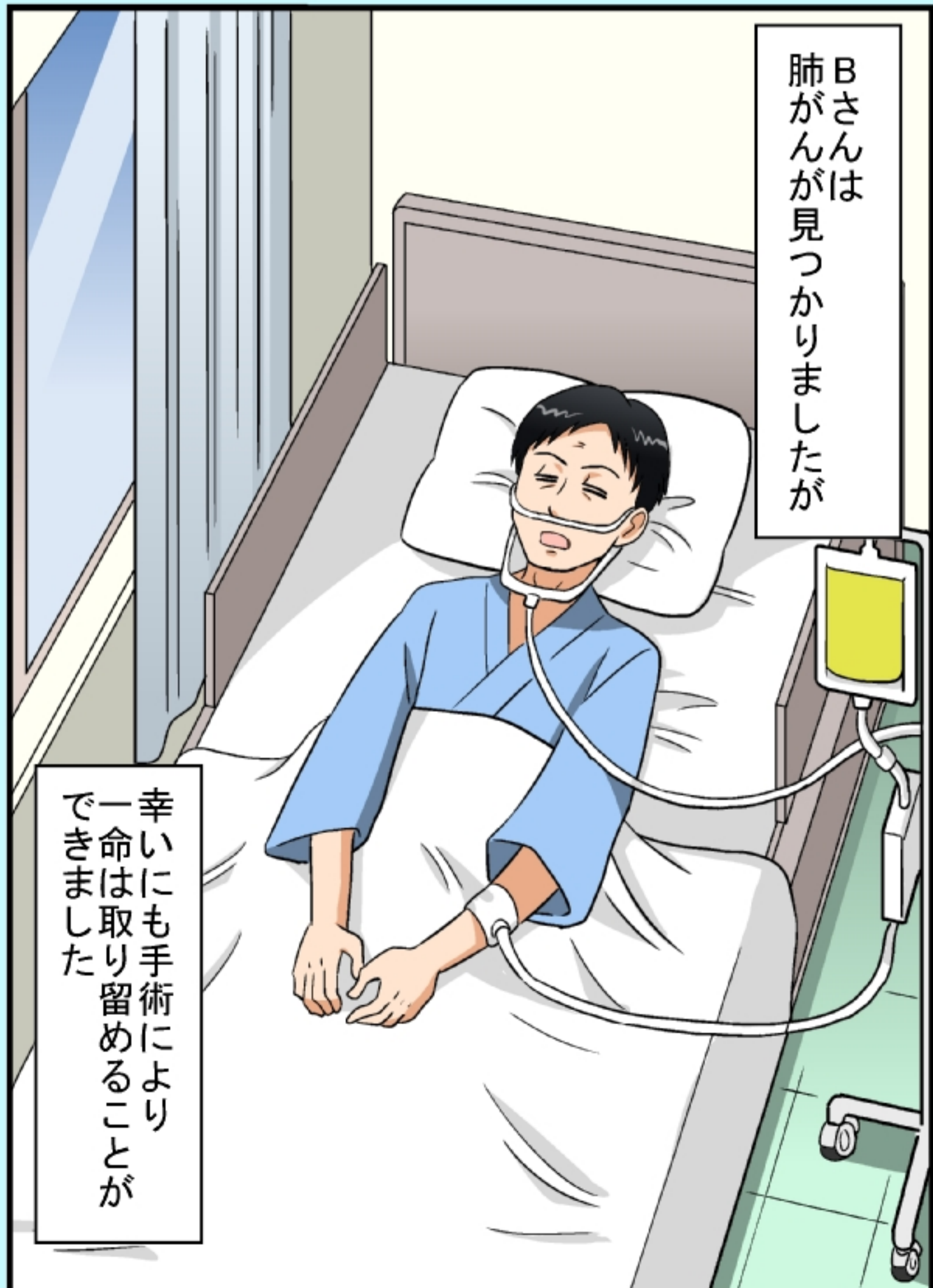


幸い外科切除で
がんを摘出できましたが
永久に人工肛門を
つけなければならなく
なりました

そんな...

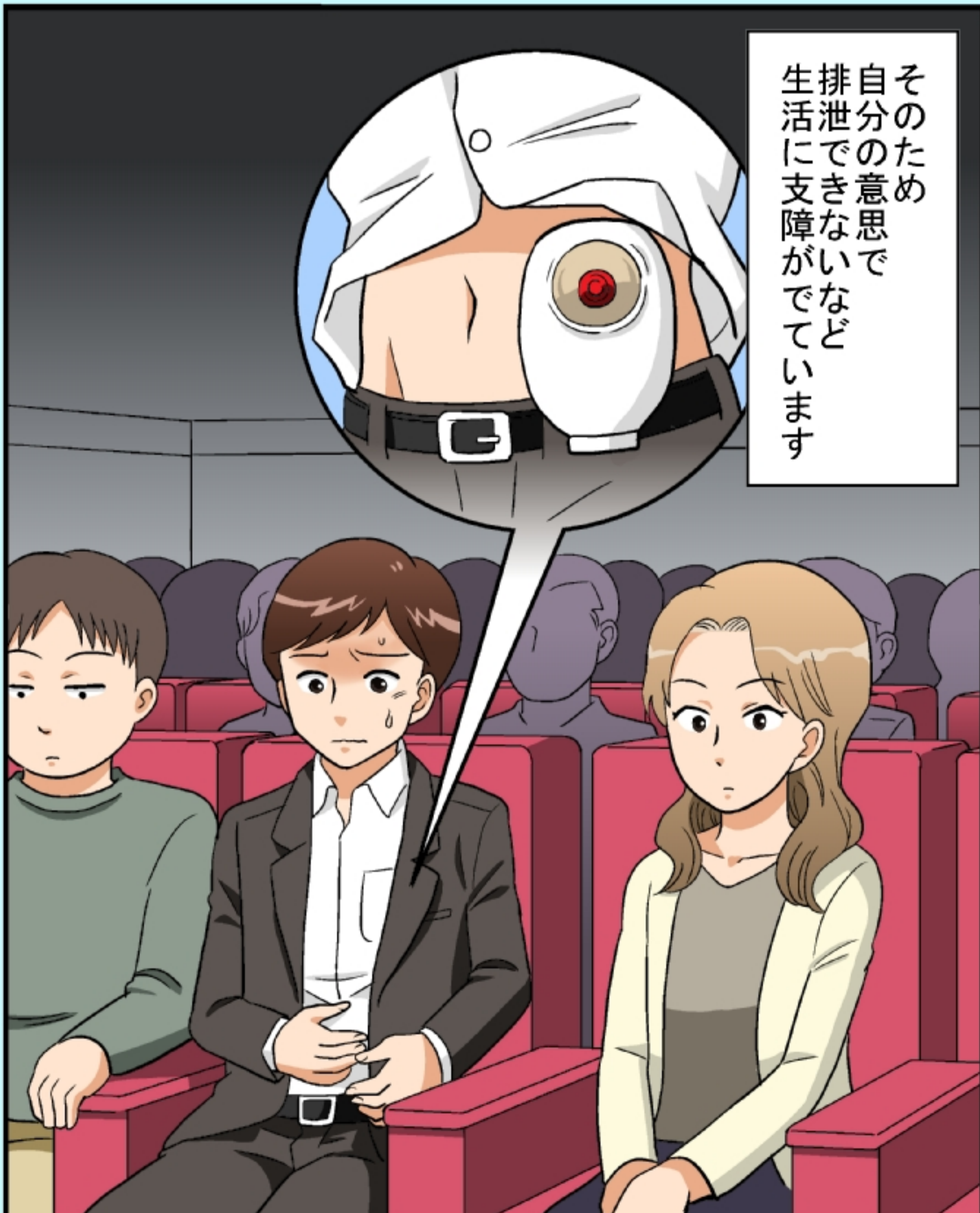


Aさんは大腸がんに
罹患しましたが、
発見された時はかなり
進行した状態でした



Bさんは
肺がんが見つかりましたが

幸いにも手術により
一命は取り留めることが
できました

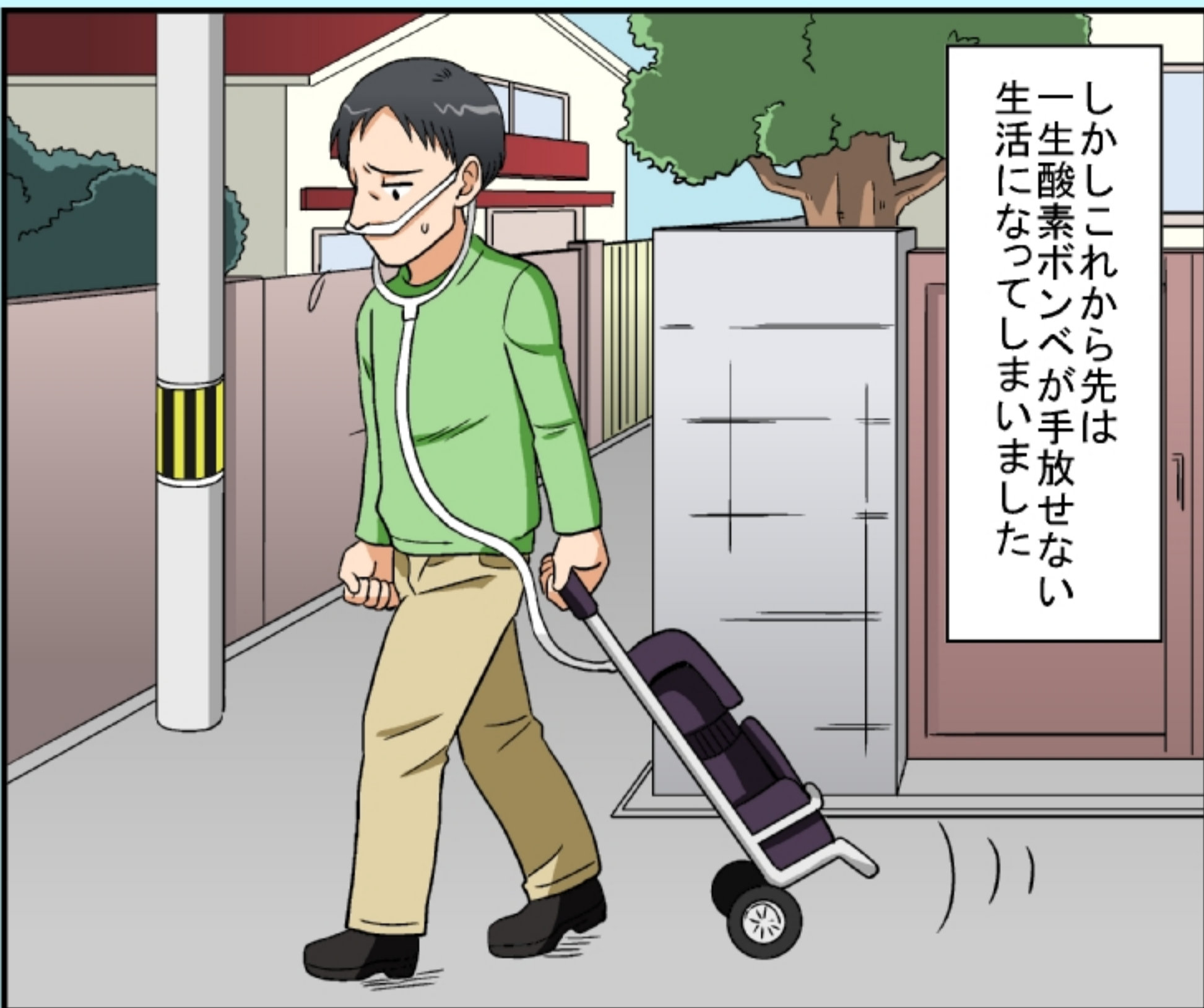


そのため
自分の意思で
排泄できないなど
生活に支障がでています

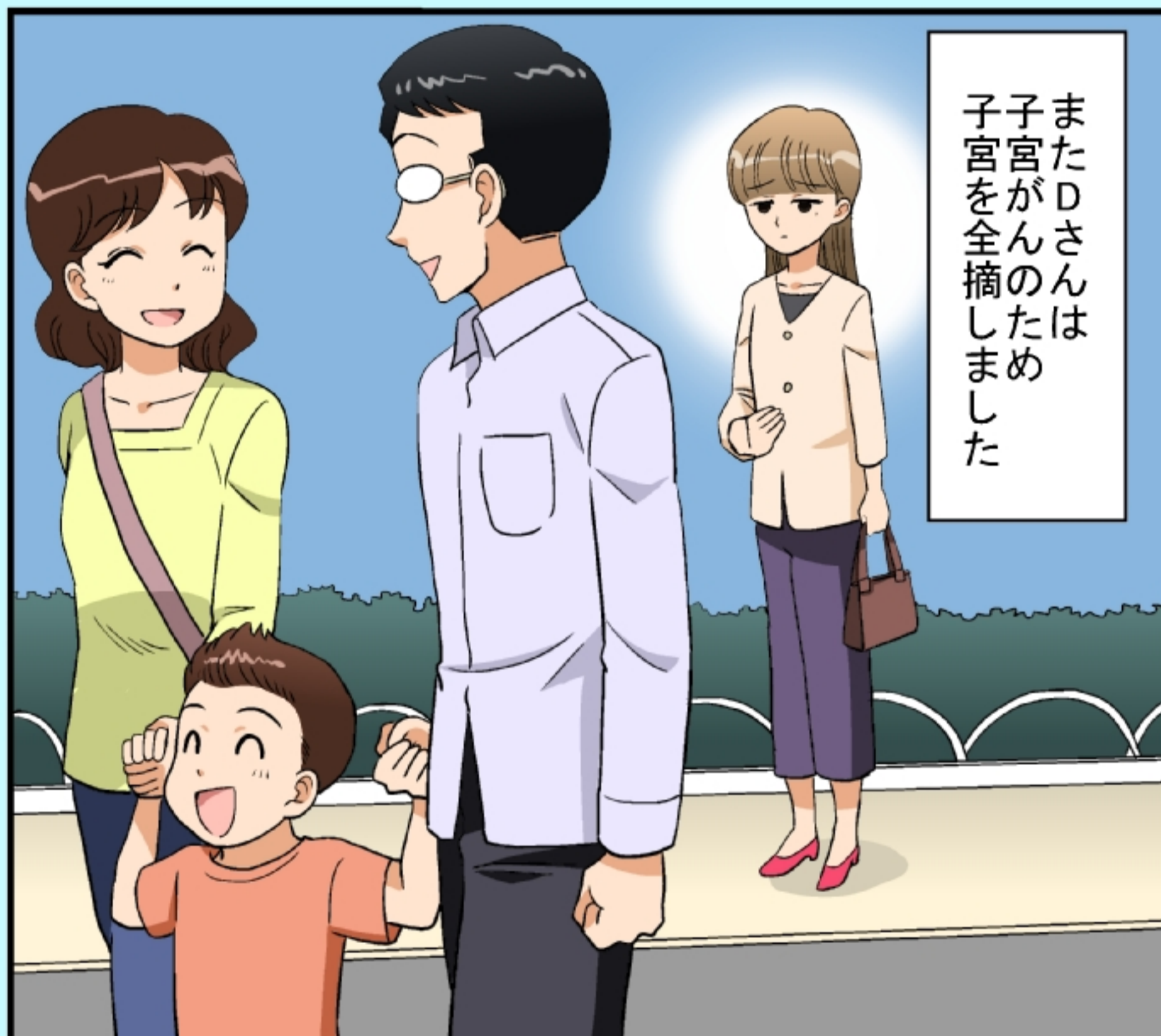


Cさんは
乳がんが見つかり
乳房を全切除しました

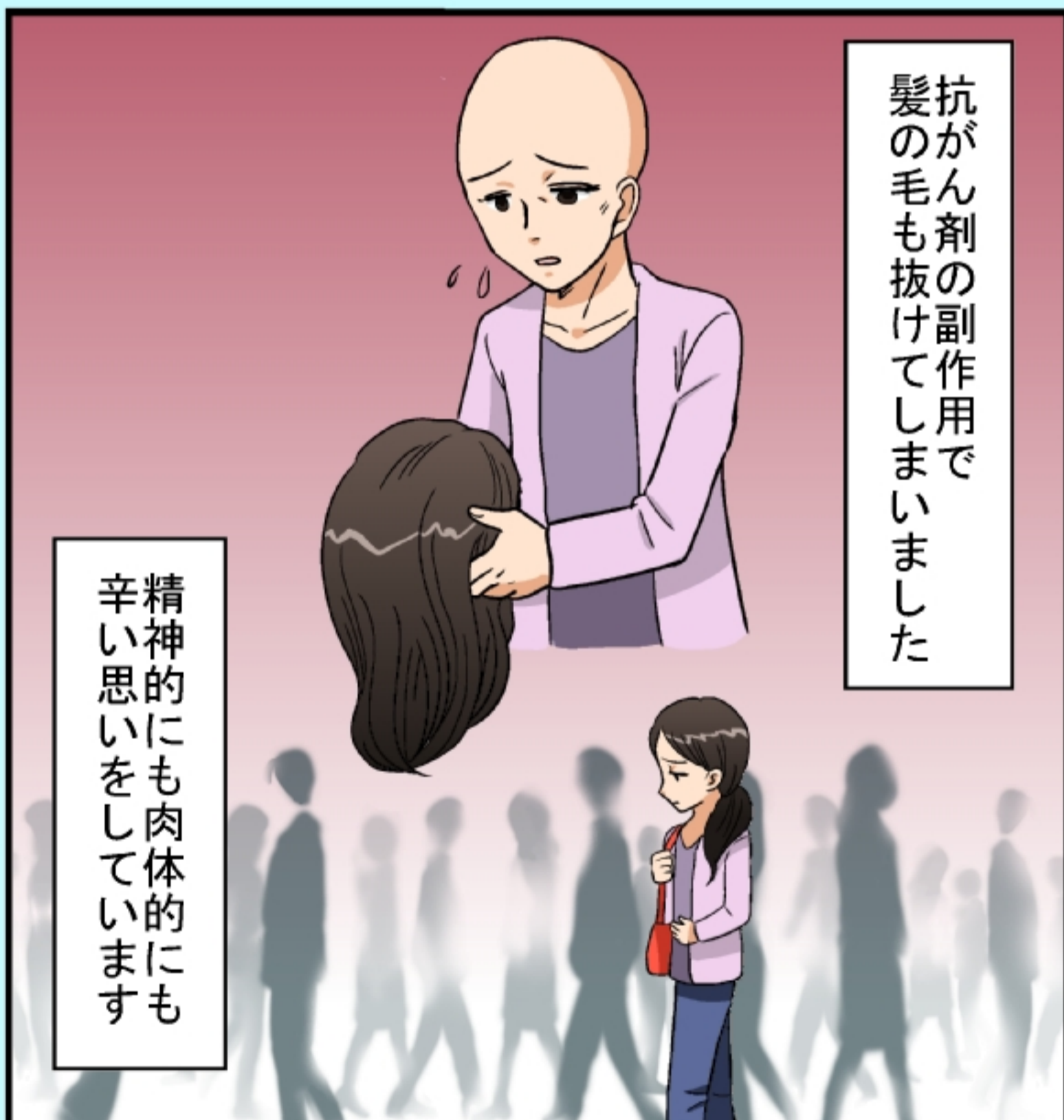
命は失わずに
済んだのですが



しかしこれから先は
一生酸素ボンベが手放せない
生活になってしまいました



またDさんは
子宮がんのため
子宮を全摘しました



抗がん剤の副作用で
髪の毛も抜けてしまいました

精神的にも肉体的にも
辛い思いをしています



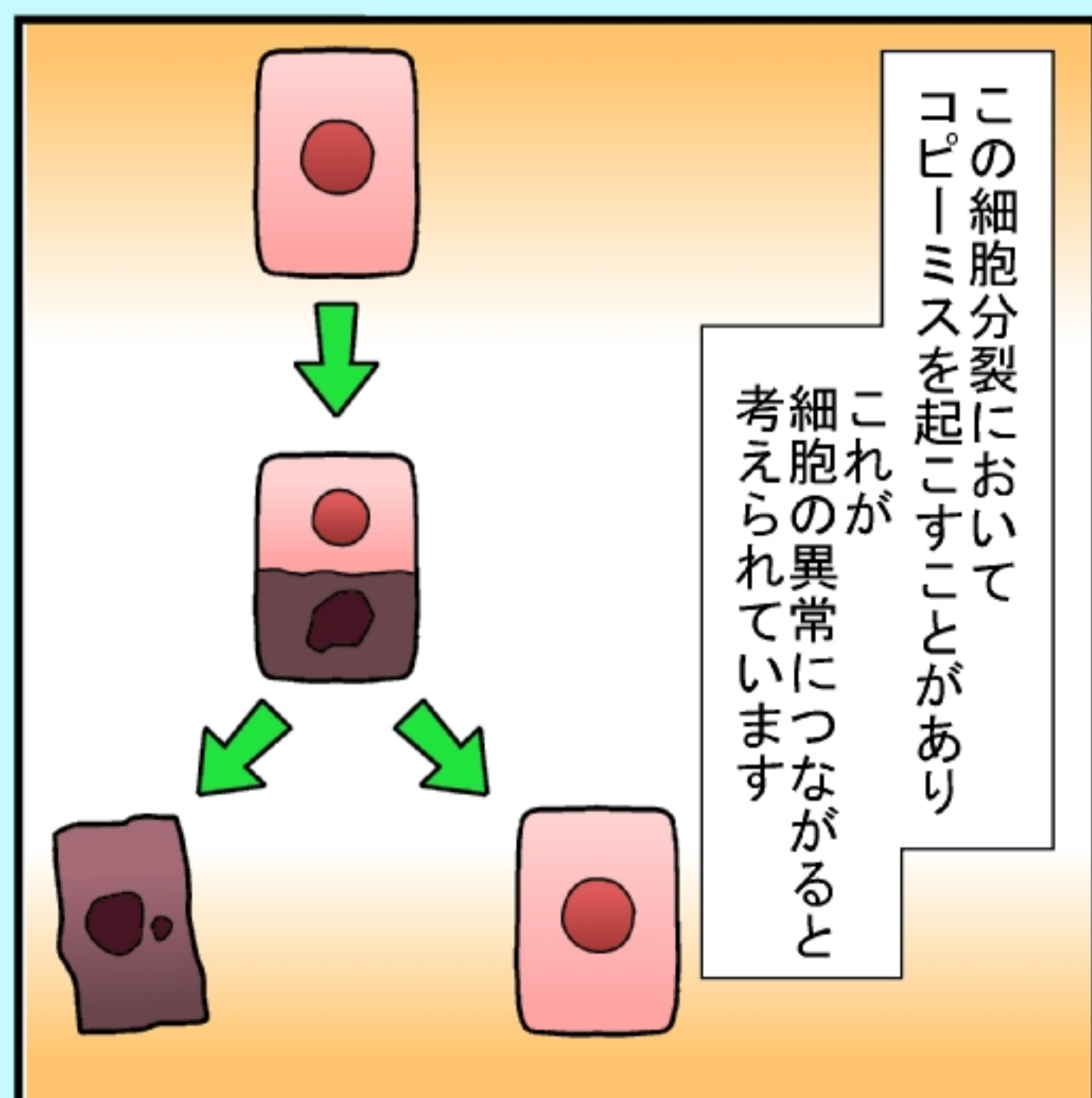
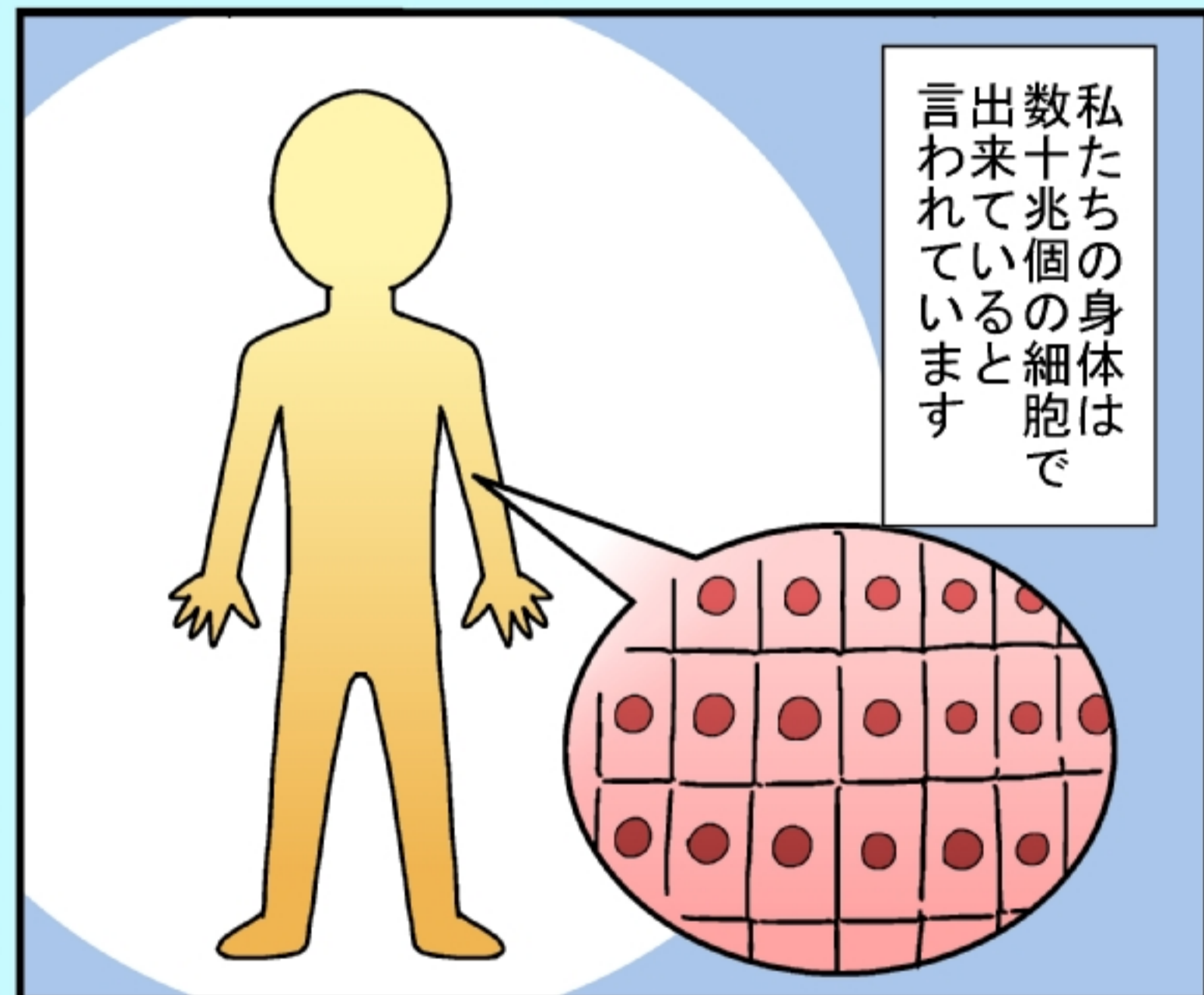
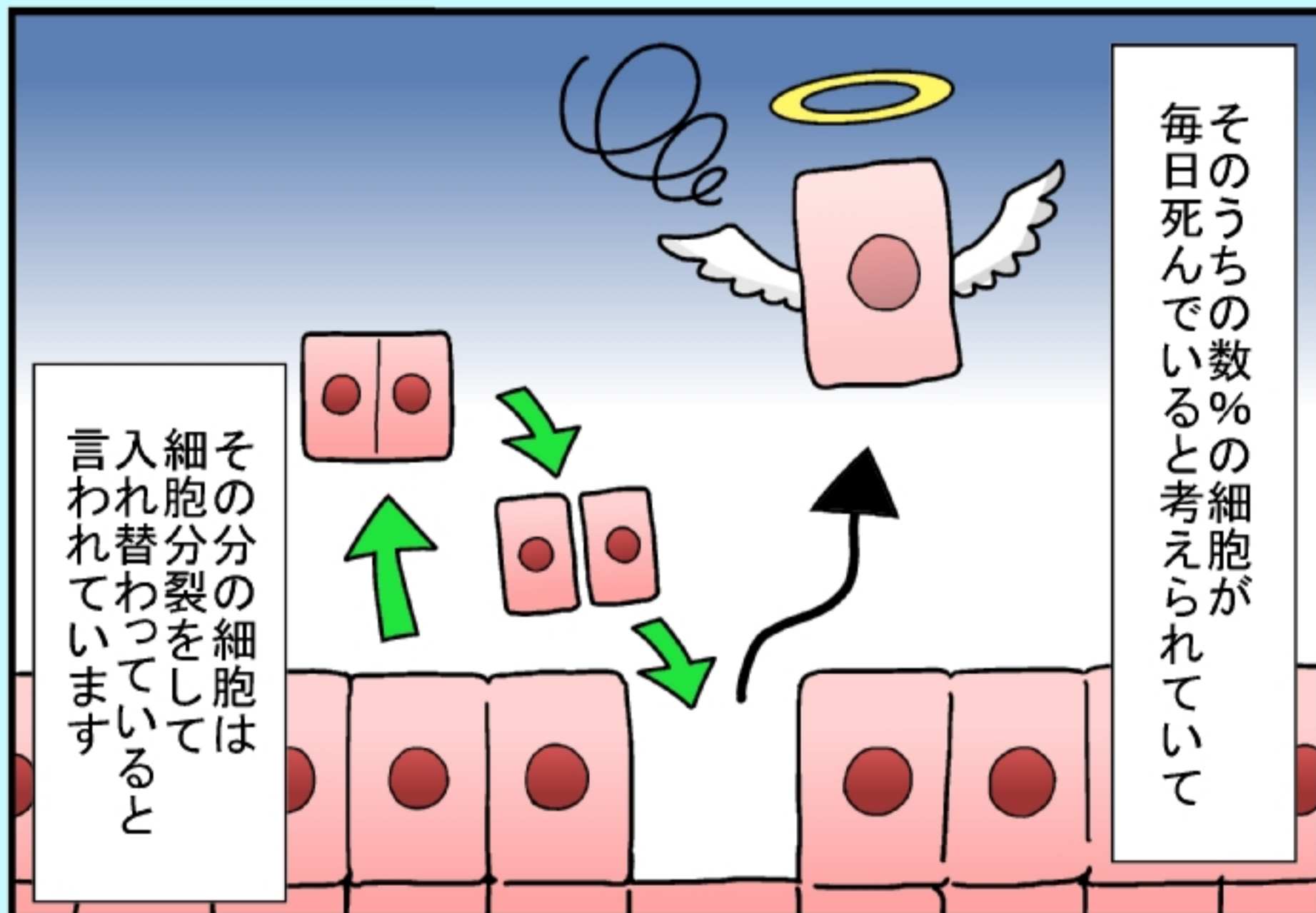
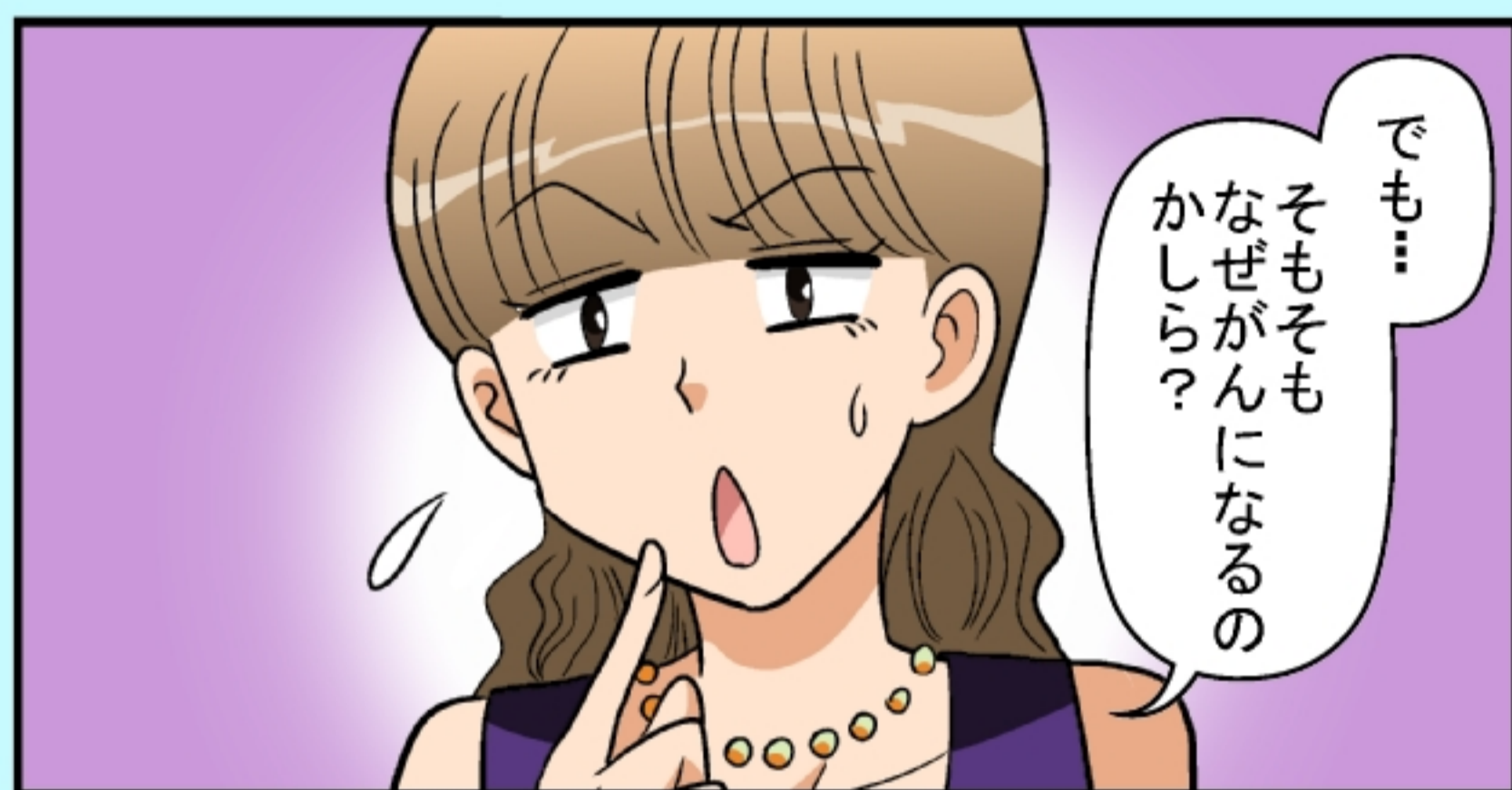
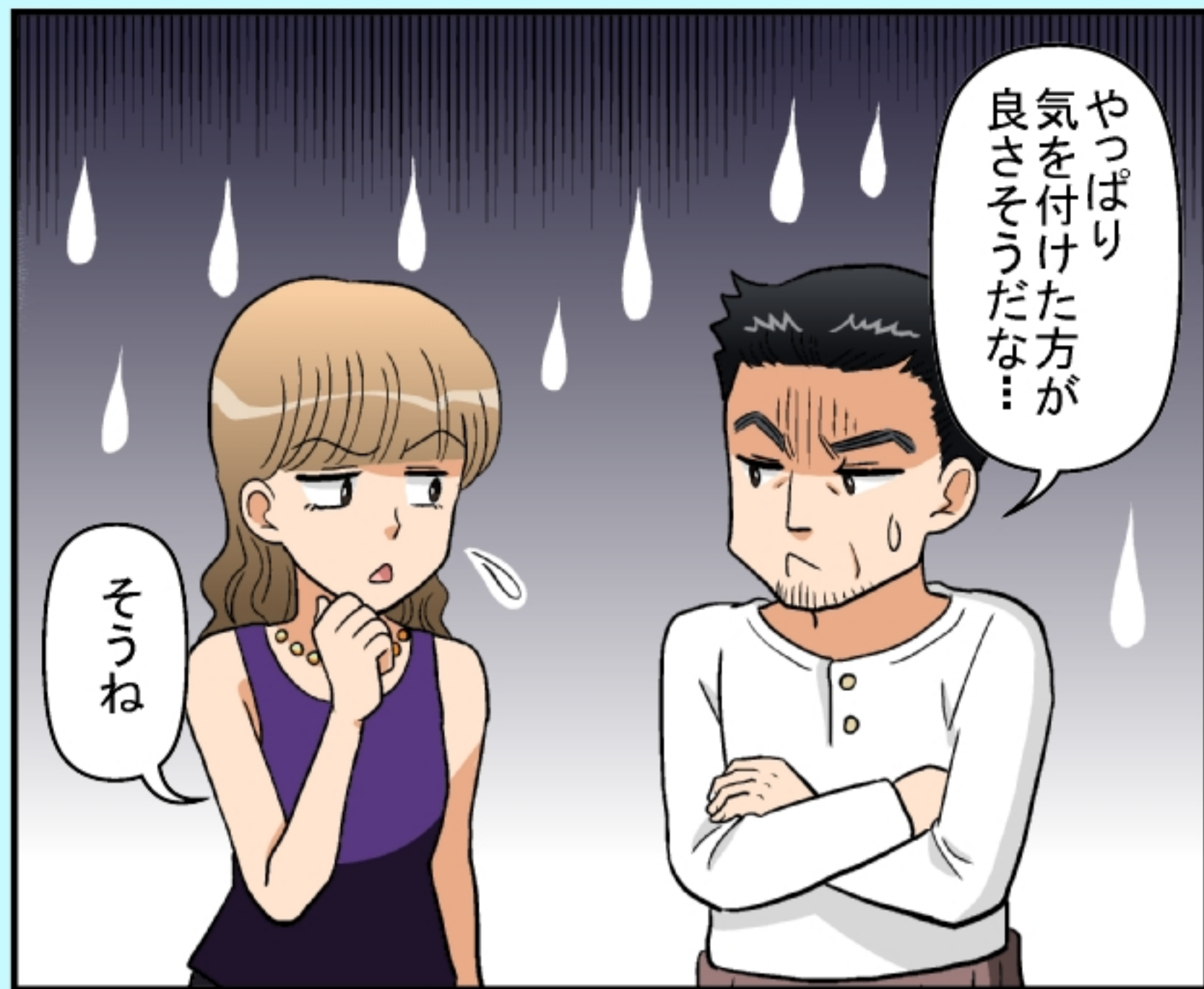
がんは
発見が遅れた場合には
助かったとしても
大変な場合があることを
知ってほしいのです

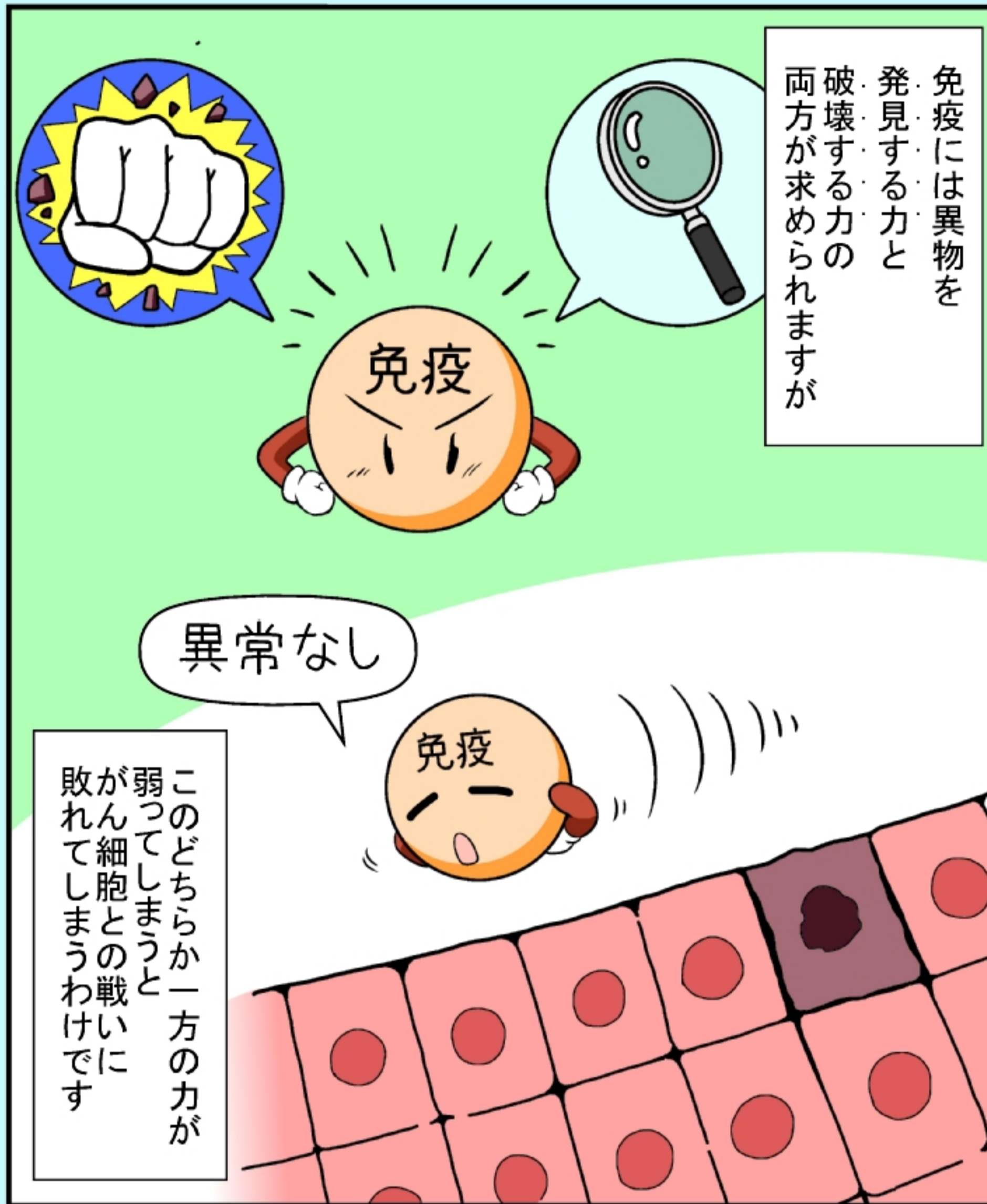
むむむ...



もっと早く
発見できていれば

がんの発見が
遅れてしまったために
このようにQOLが低下して
苦労している方達もいます

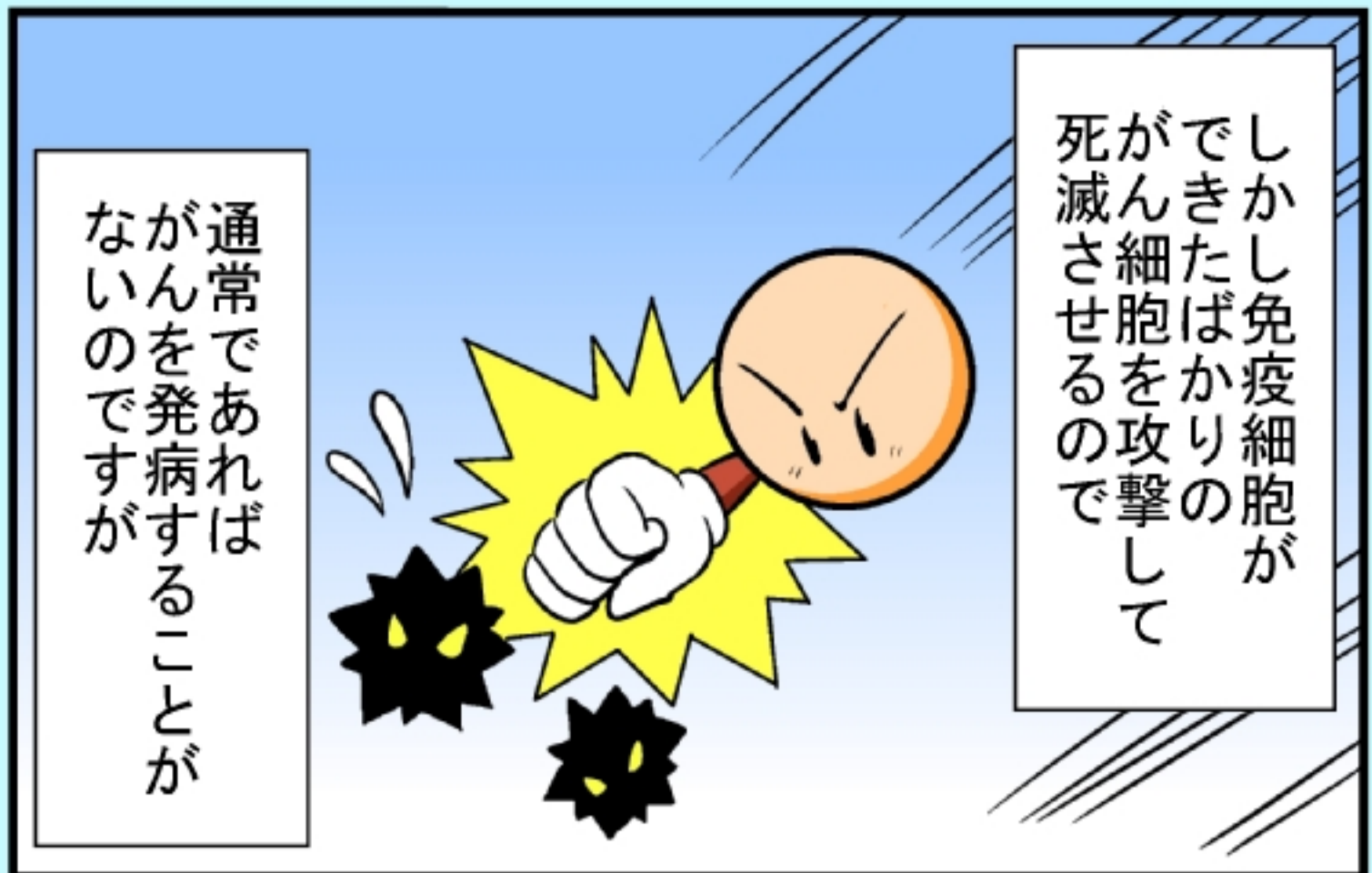




免疫には異物を
発見する力と
破壊する力の
両方が求められますが

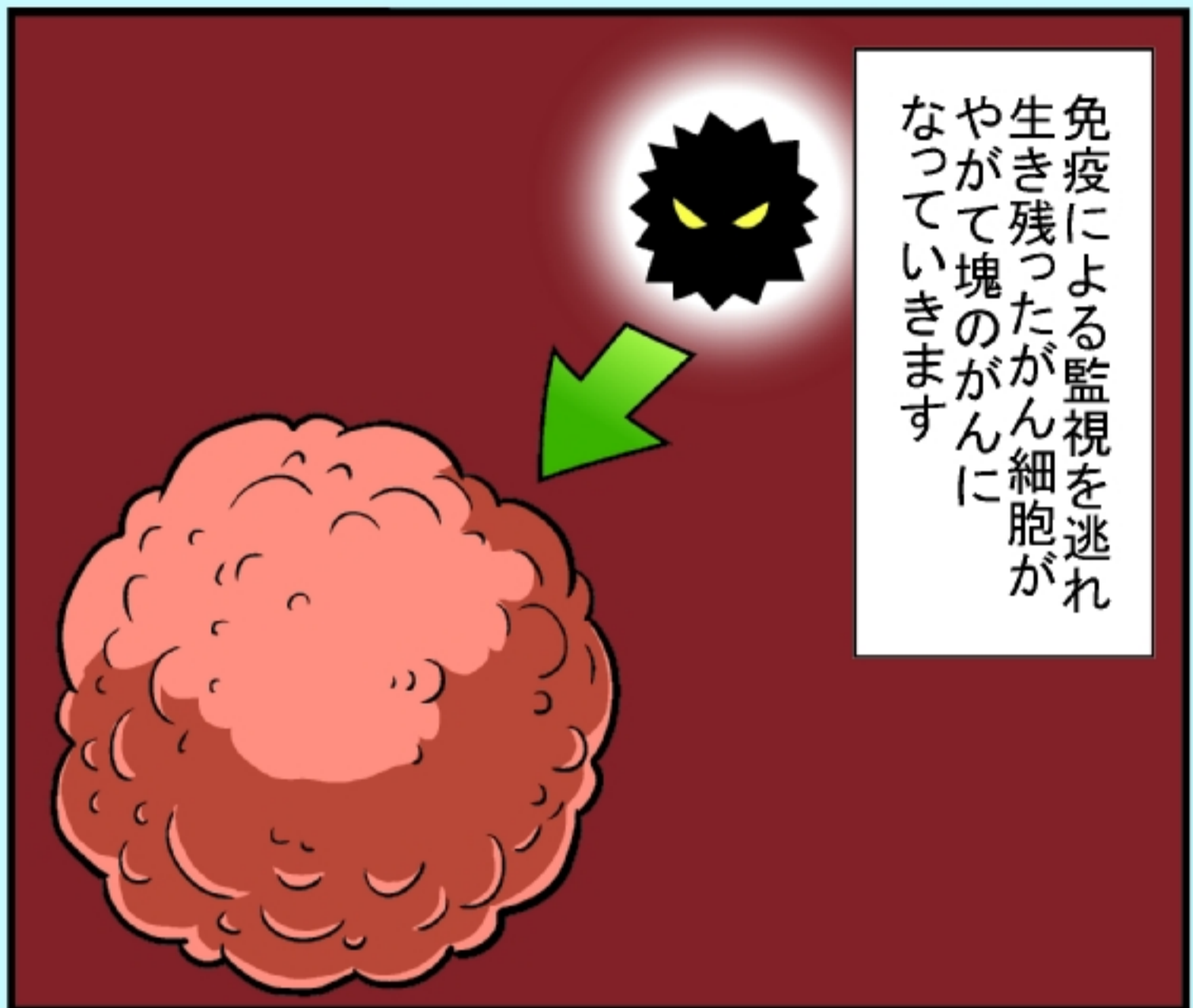
異常なし

このどちらか一方の力が
弱ってしまうと
がん細胞との戦いに
敗れてしまうわけです

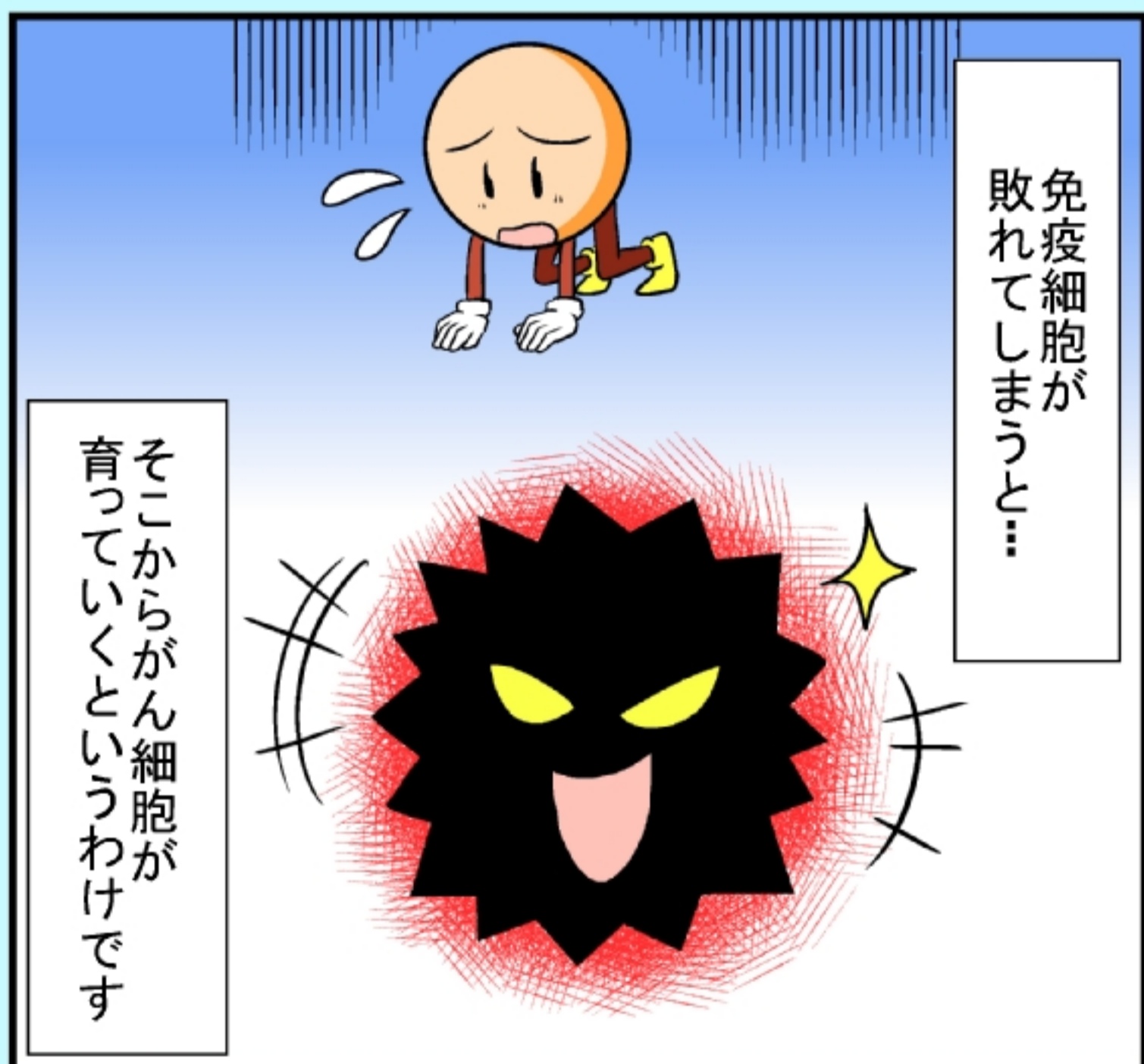


通常であれば
がんを発病する
ことが
ないのですが

しかし免疫細胞が
できたらかなりの
がん細胞を攻撃して
死滅させるので

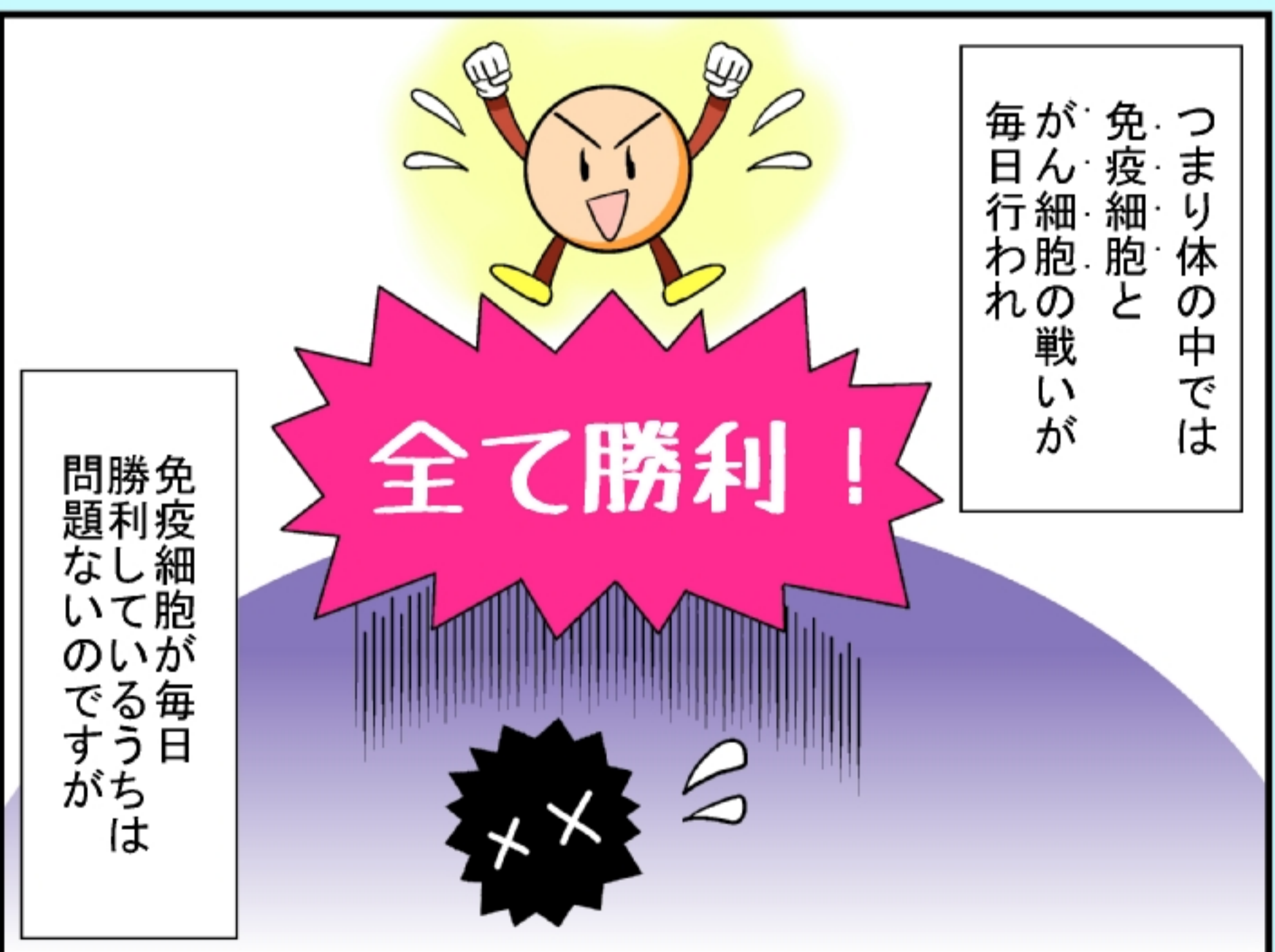


免疫による監視を逃れ
生き残ったがん細胞が
やがて塊のがんになっ
ていきます



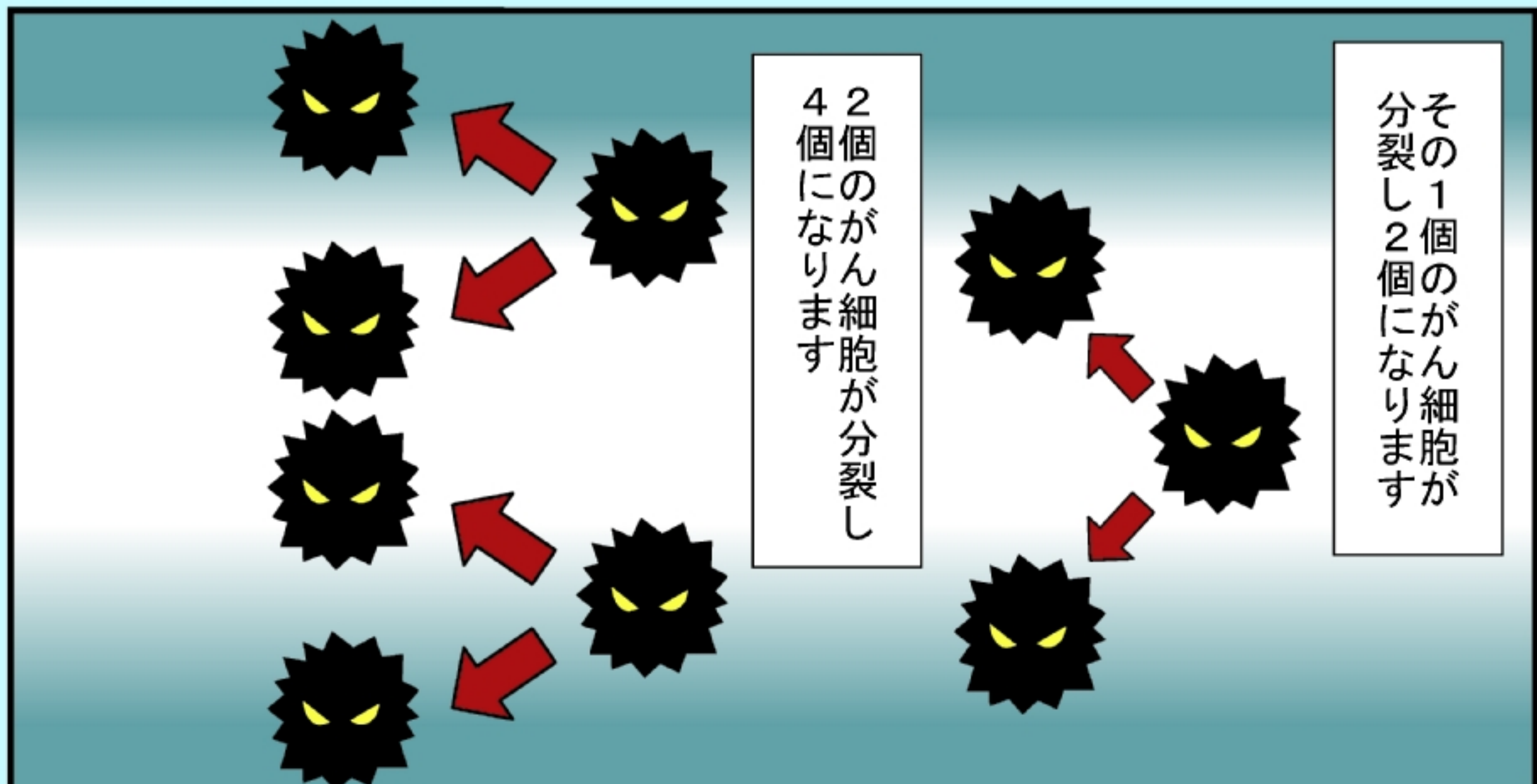
免疫細胞が
敗れてしまうと…

そこからがん細胞が
育っていくというわけです



免疫細胞が毎日
勝利しているうちは
問題ないのですが

つまり体の中では
免疫細胞と
がん細胞の戦いが
毎日行われ



2個のがん細胞が分裂し
4個になります

その1個のがん細胞が
分裂し2個になります



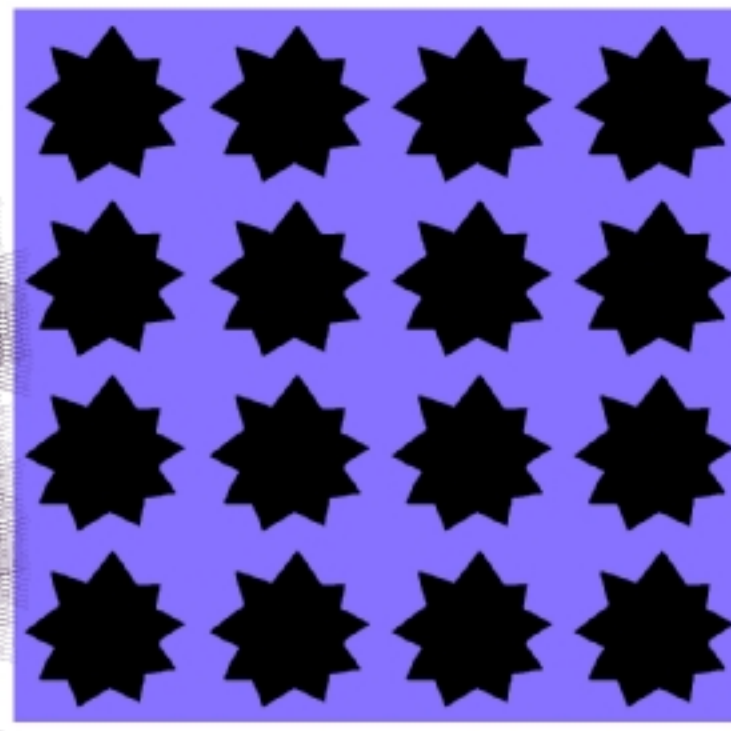
免疫から逃れて
生き残った
たった1個のがん細胞

※がんの監視機構:免疫監視機構は生体の代表的ながん監視機構です。

10回繰り返すと
1024個のがん細胞に

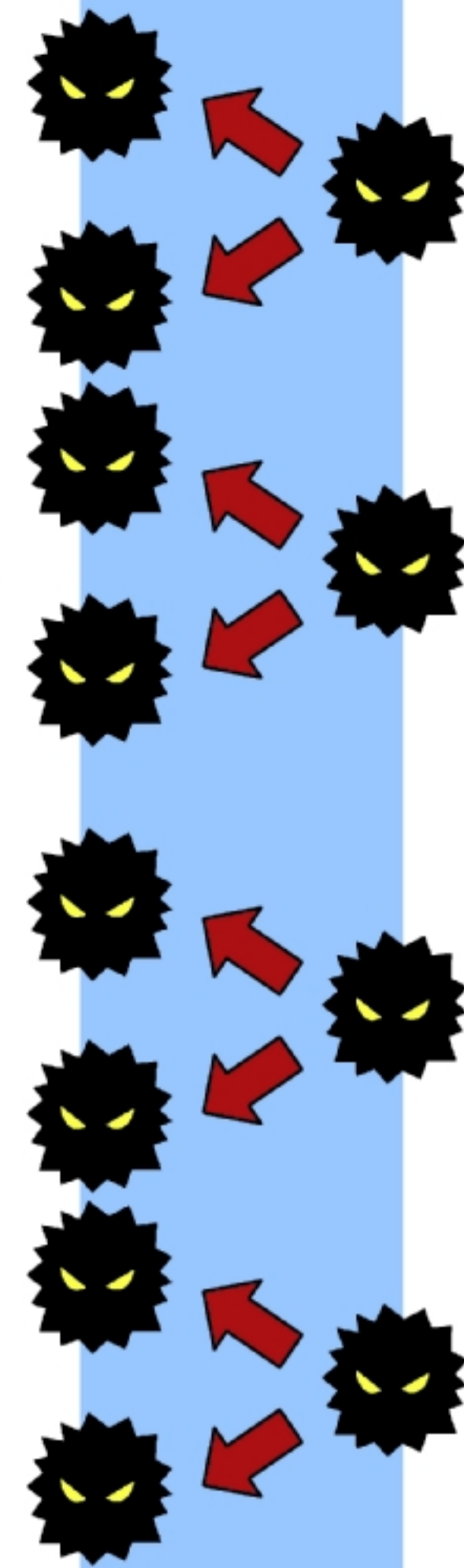


16個

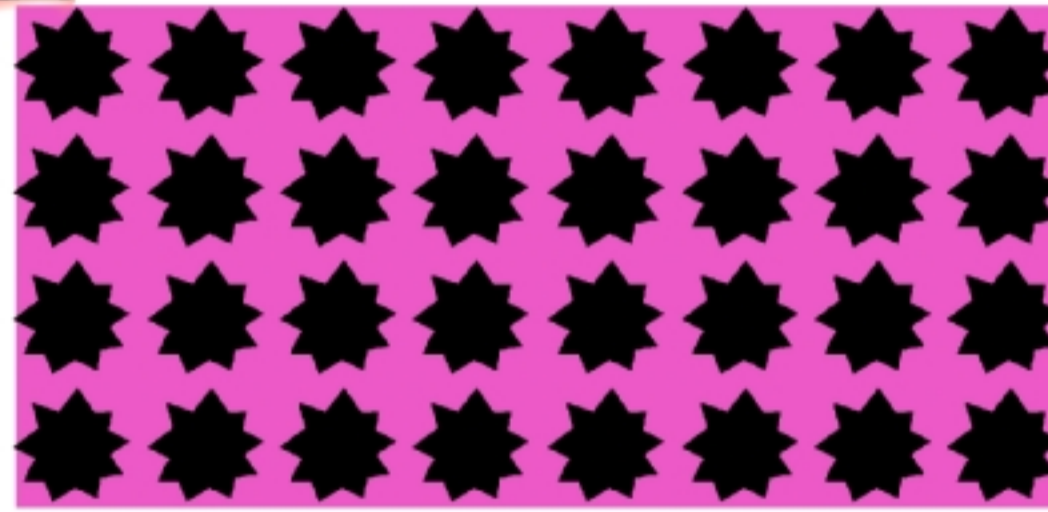


そして8個が16個に...
というように
倍々に増えていき

更に
4個のがん細胞が分裂し
8個になる



32個

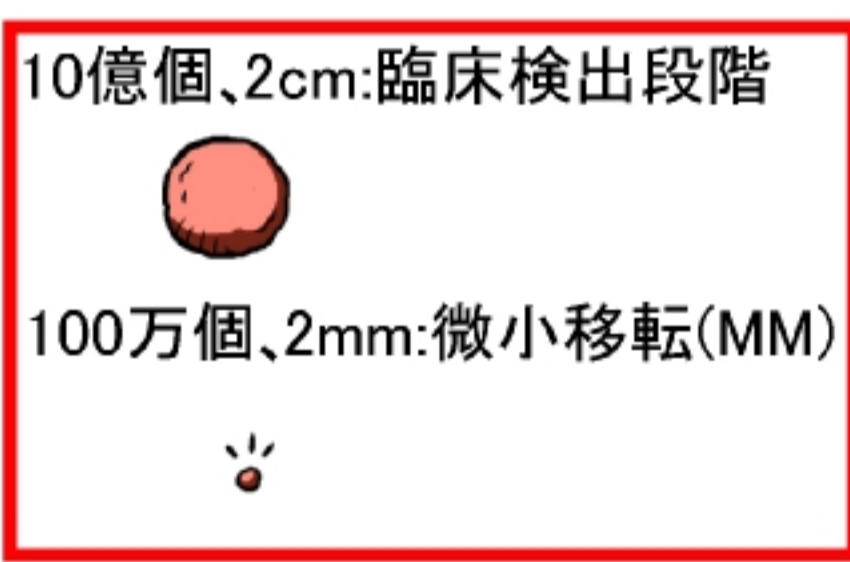
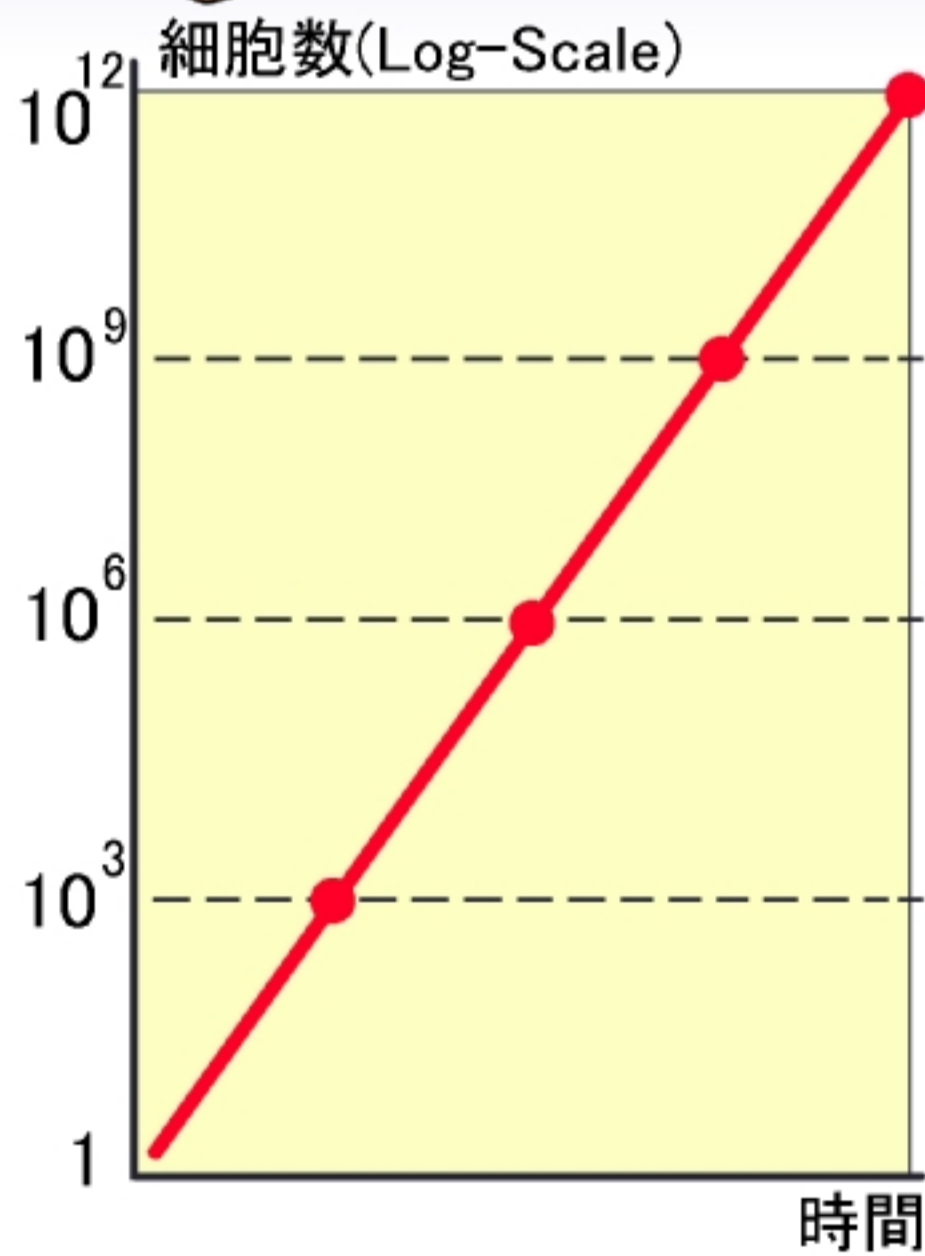


100回繰り返されると
10000個以上のがん細胞が
できてしまいます



がん細胞が
分裂を繰り返すと
この位の数と
大きさになります

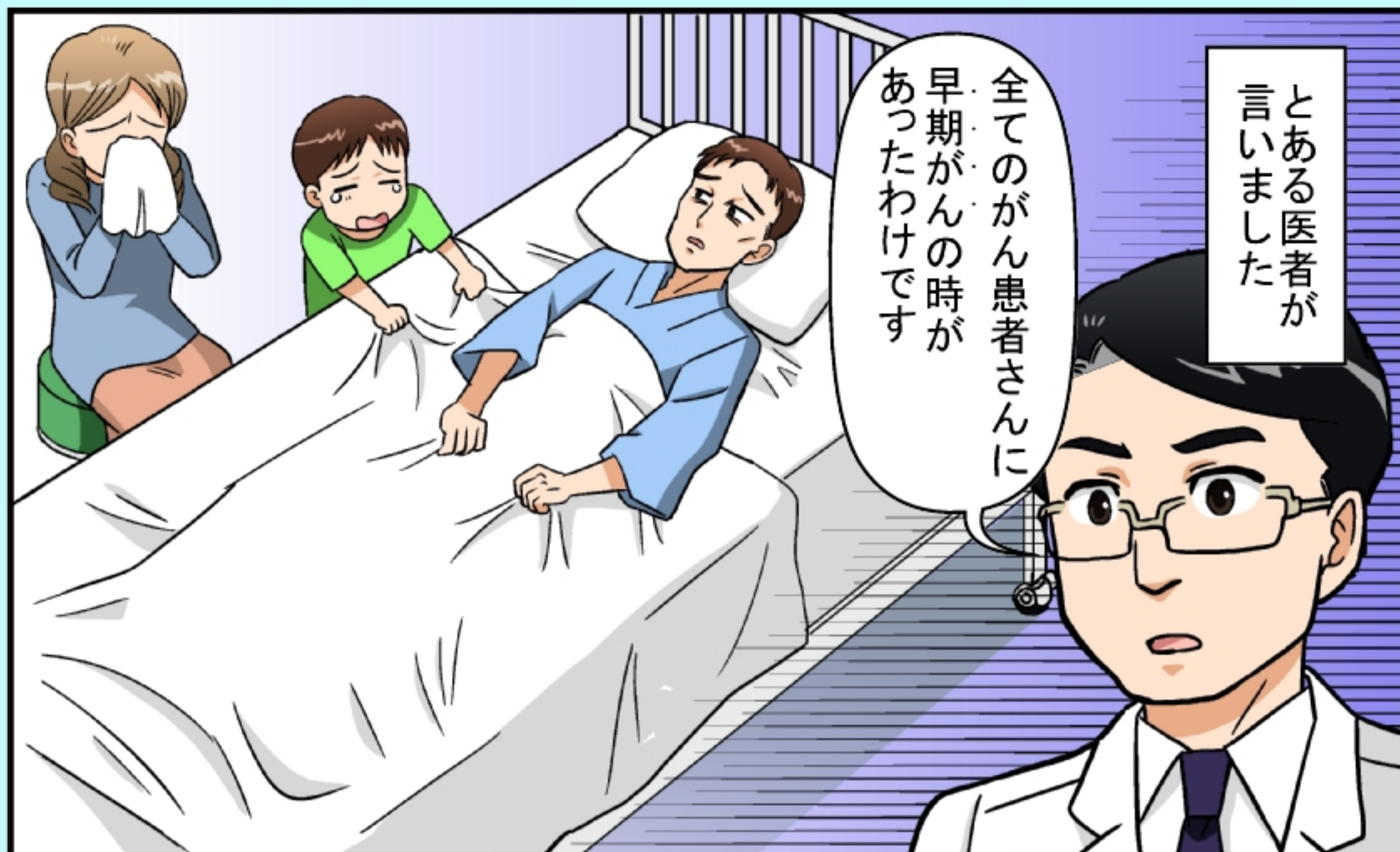
約1兆個



早期がんと言われる大きさ

がんの増殖と臨床的意義
1個のがん細胞の大きさは約20 μm、
1000個で0.2mm、100万個で2mm、
10億個で2cmとなる。



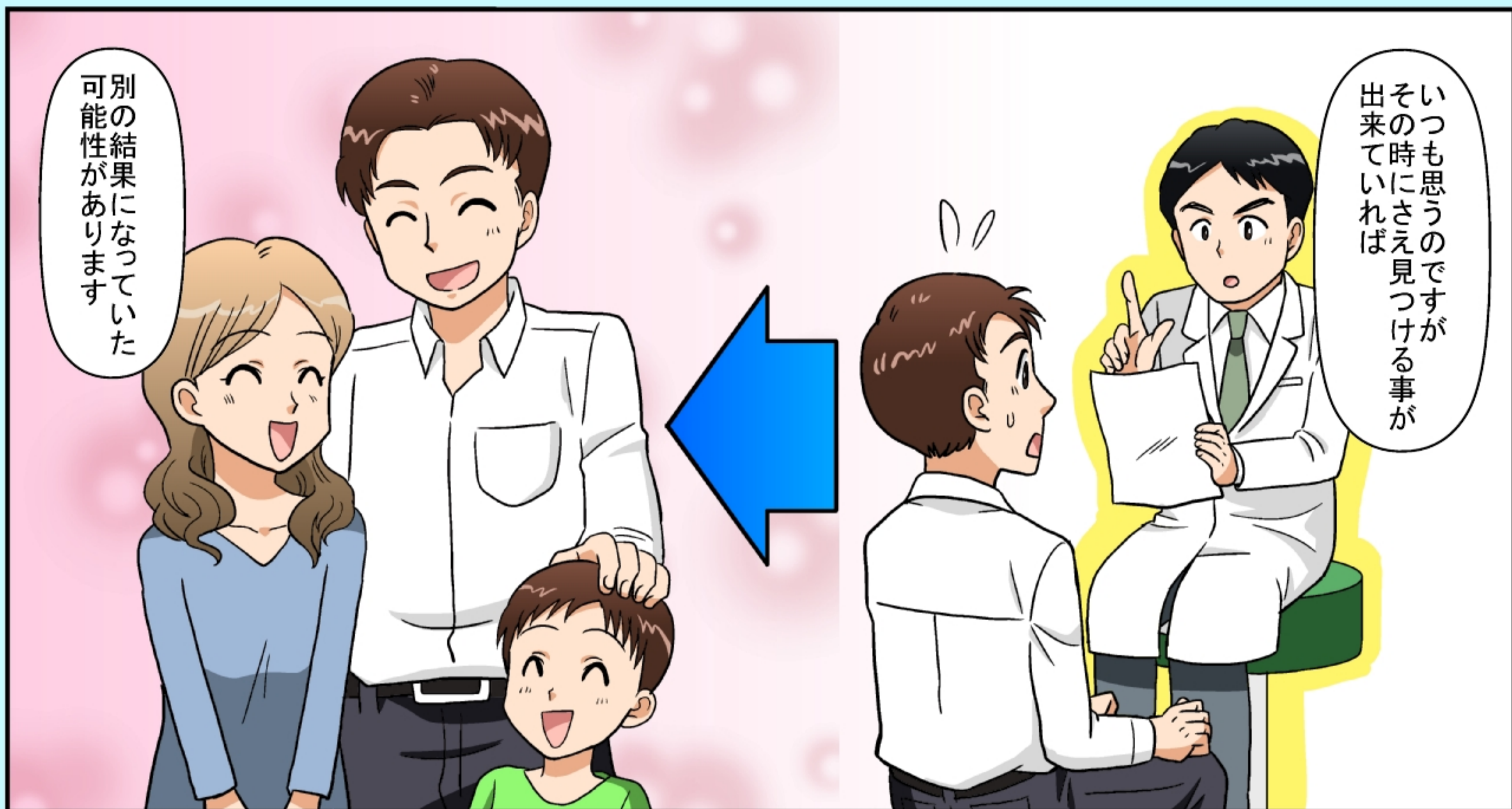


とある医者が
言いました

全てのがん患者さんに
早期がんの時間が
あったわけです



ですので
小さいうちに発見する
早期発見が大事なのです

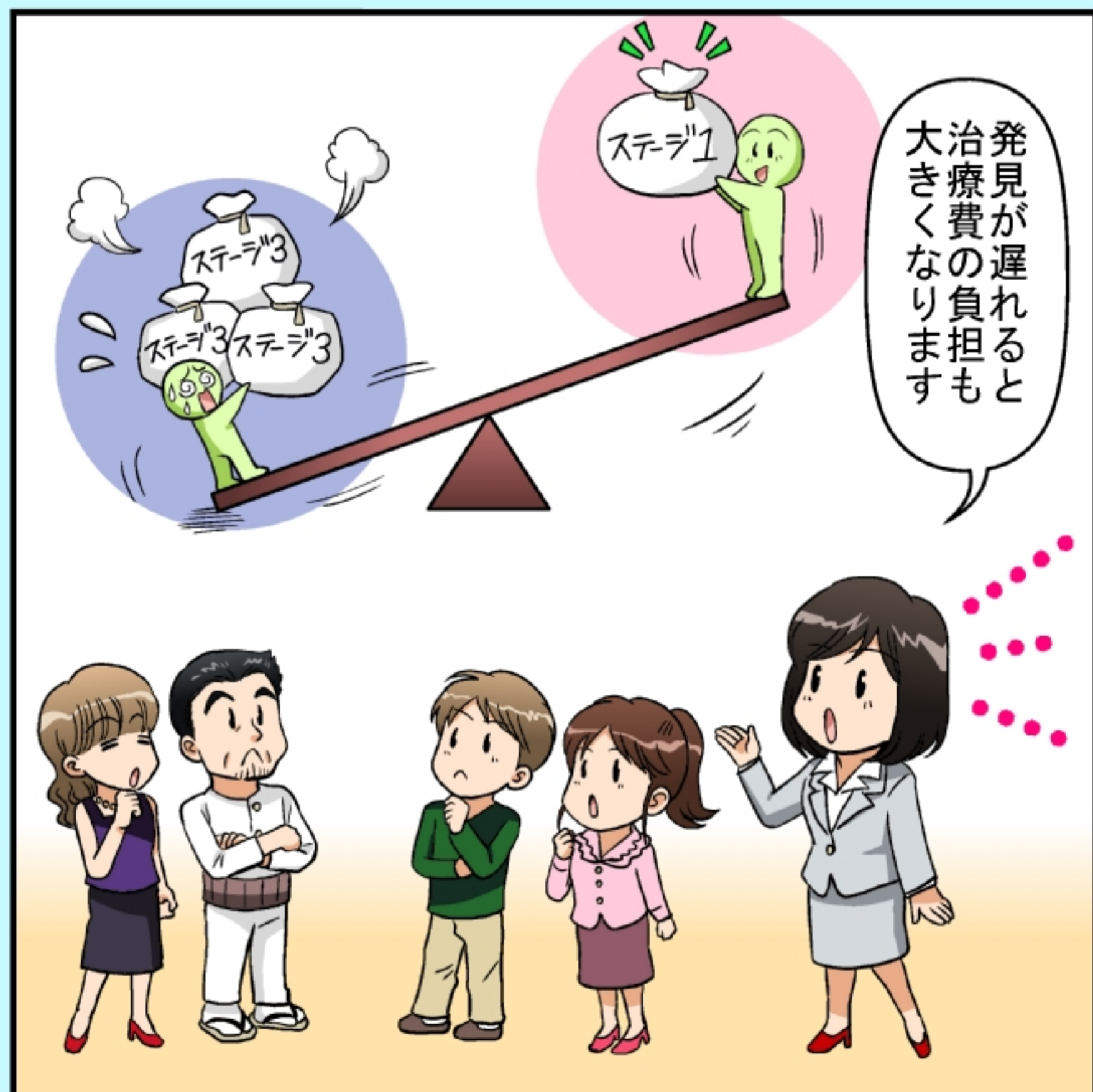


いつも思うのですが
その時にさえ見つける事が
出来ていれば

別の結果になっていた
可能性があります



また
仕事を続けられるか
という点も考えなくては
なりません

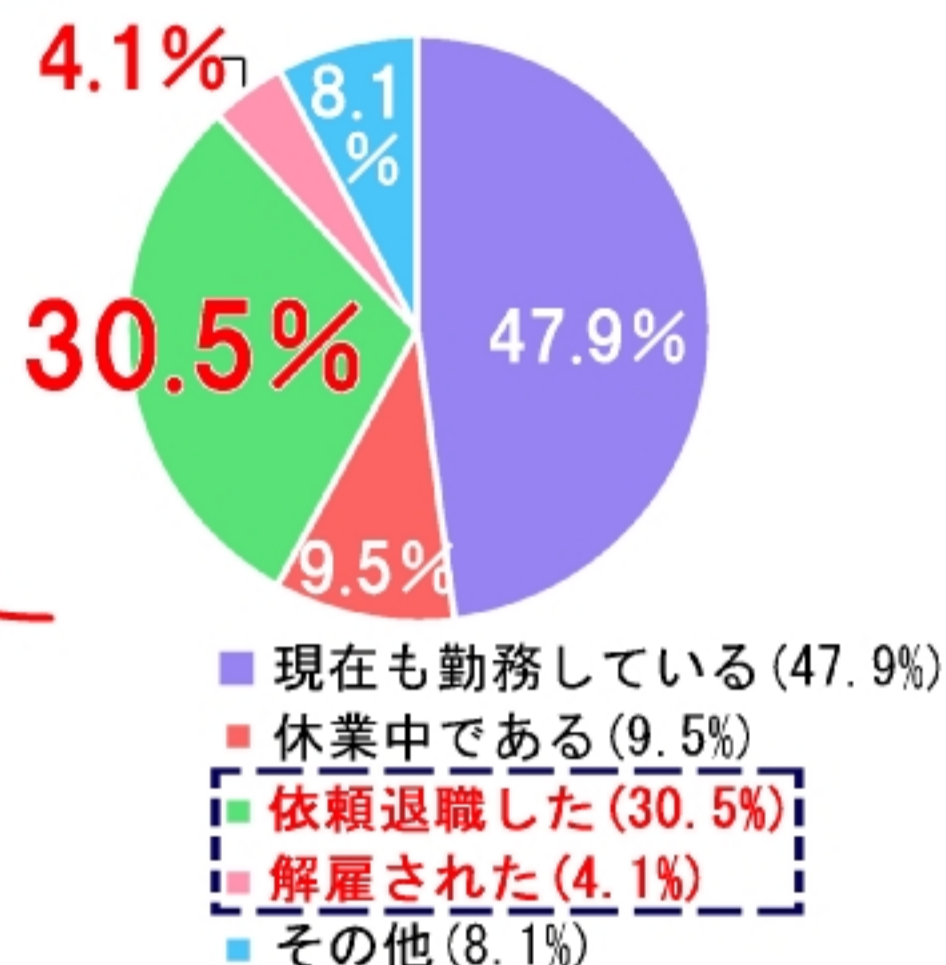


発見が遅れると
治療費の負担も
大きくなります

診断時にお勤めしていた会社や営んでいた事業などについて

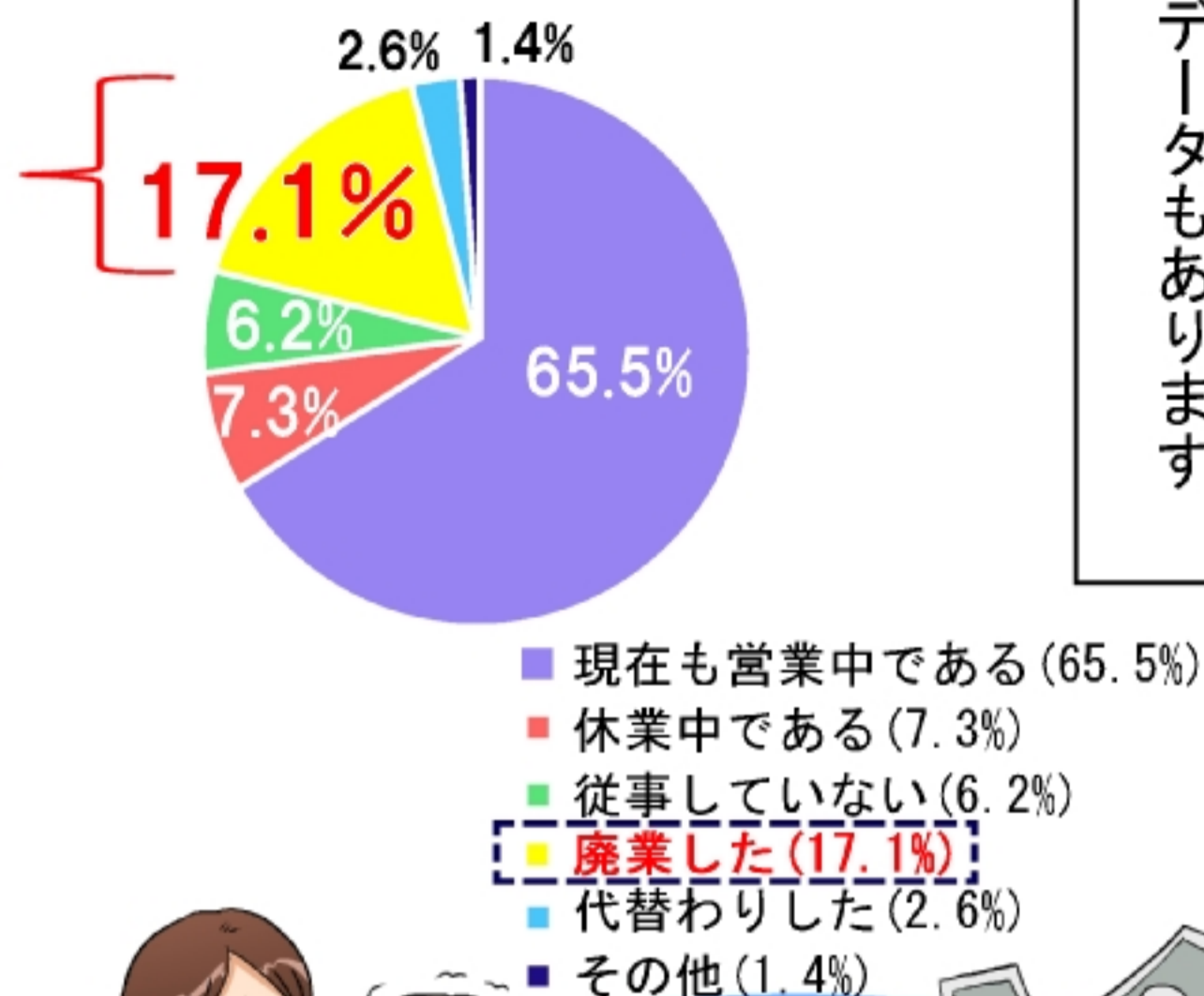
お勤めの方

勤務者の34.6%が
解雇されている。
退職したり、
解雇されている。



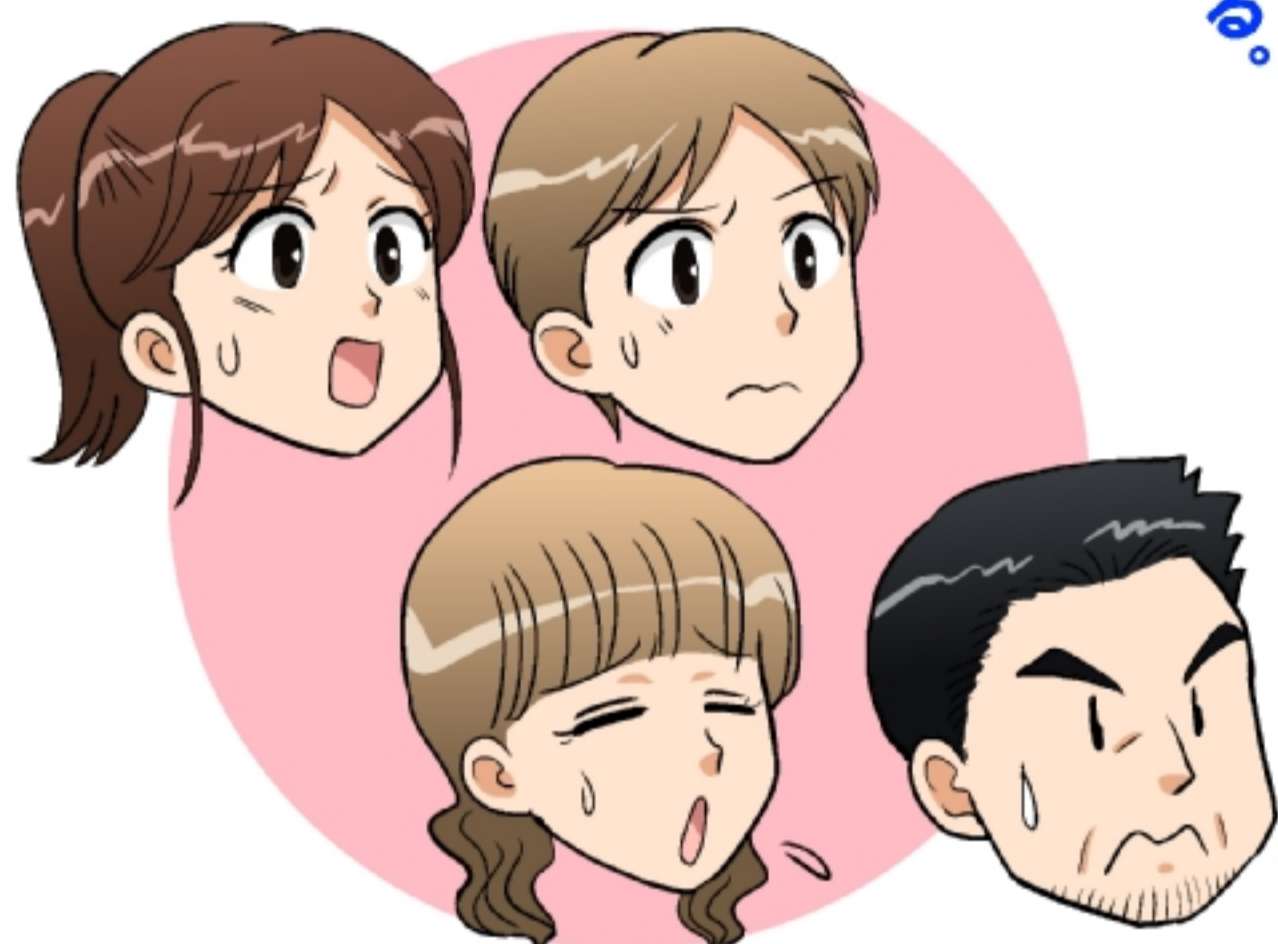
自営業の方の17.1%が
廃業している。

自営、単独、家族従業者



がん患者・経験者の
就業問題については
こんなデータもあります

つまり日常生活にお金も支障がなくなりかねません



出典:
2013がん体験者の悩みや負担に関する実態調査
「がんの社会学」に関する研究グループ

がん予防メディカルクラブ『まも〜る』とは…

最先端のリスク検査を受けることができ
がんのリスクが高いという結果が出た場合
がんドックを無料で受けることのできる
会員制メディカルクラブです。

がん予防
メディカルクラブ
『まも〜る』の
ご入会を
ぜひご検討下さい



昔はなかつた
早期発見の可能性を
高める方法があります

それが
『まも〜る』です



【ご入会につきましては、プリベントメディカルホームページ掲載の会員規約をご確認の上お申し込みください。】

PC

がんまもる
<http://www.gan-mamoru.com>

スマホ

PREVENT
Prevention is better than cure.

プリベントメディカル株式会社
〒103-0024
東京都中央区日本橋小舟町9-18
エminent人形町ビル4F

本冊子(デジタル版を含む、以下同様)は「著作権法」によって、著作権等の権利が保護されている著作物です。本冊子の著作権等は著作者等が保有しています。本冊子の全部または一部につき、無断で転載、複製、電子的装置への入力等をされると、著作権等の権利侵害となる場合があります。また、本冊子内の情報、資料、デザイン、絵、図面、画像、肖像等の著作権およびその他の権利は、当社又は当社が使用を認めた権利者に帰属します。本冊子の無断転写は、著作権法により認められる場合を除き、禁じられています。本冊子の複製複製を希望される場合は、その都度事前にプリベントメディカル株式会社 (<http://preventme.co.jp/> / 電話03-5643-8403)へ連絡して承諾を得てください。